



EUR/USD

Tendenz heute : SEITWÄRTS

Close:
\$ 1,3136

Intraday Widerstände:
1,3214 + 1,3574

Intraday Unterstützungen:
1,3074/78 + 1,3142 + 1,3003 + 1,2931 + 1,2858

Rückblick:

EUR/USD lief im gestrigen Handel seitwärts. Dabei fiel das Devisenpaar zunächst in Richtung der Unterstützungszone bei 1,3078/74 USD ab, drehte am Nachmittag am Mittag aber dort wieder nach oben. Kurzfristig ist das Währungspaar damit weiterhin zwischen 1,3214 und 1,3078/74 USD eingeklemmt.

Ausblick:

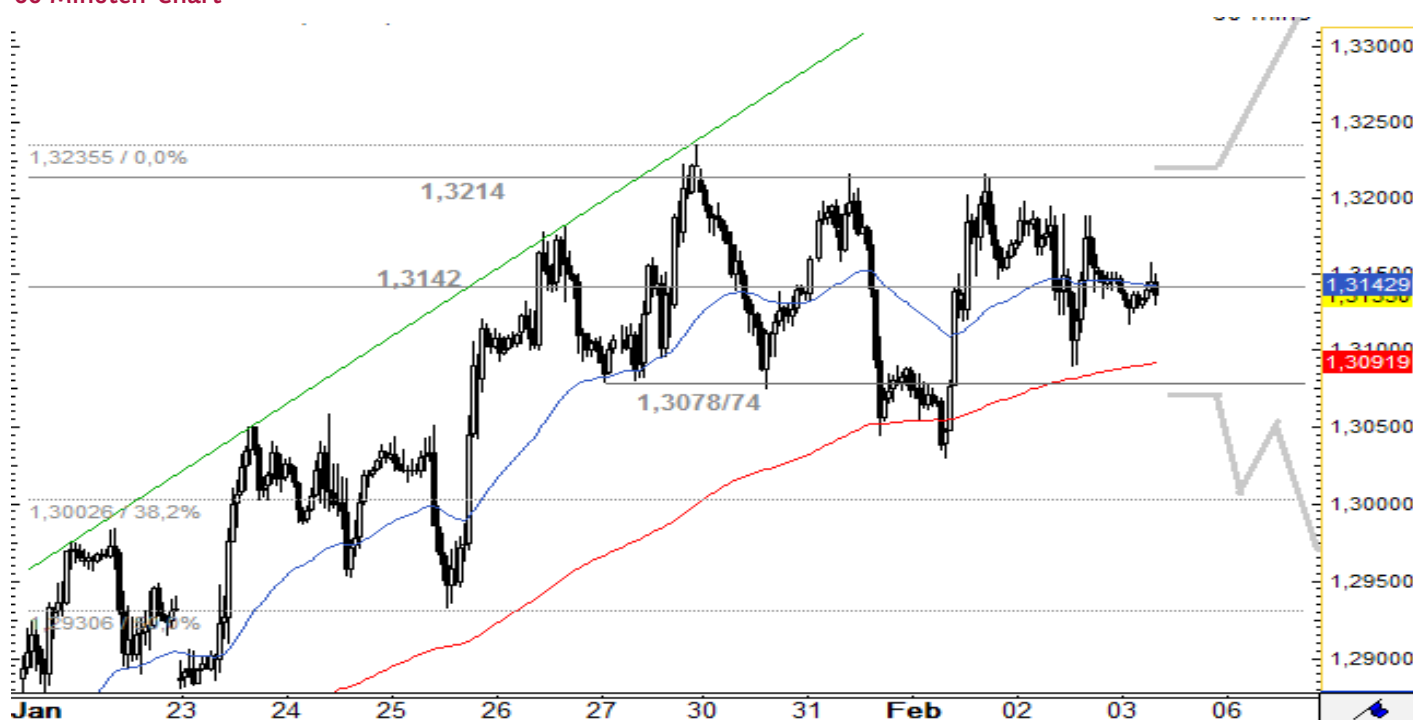
Ein Ausbruch über 1,3214 USD würde voraussichtlich eine weitere Rally bis ca. 1,3574 USD einleiten. Ein Rückfall unter 1,3074 USD könnte zu einer Verkaufswelle mit Ziel bei 1,2858 USD führen.

Produktauswahl Hebelpapiere zusammengestellt von BNP Paribas (Stand: 03.02.2012):

WKN	Typ	Basispreis	Knock Out Stop Loss	Hebel Omega	Laufzeit
BP2V3P	Turbo Long	\$ 1,285	\$ 1,285	42,55	01.03.2012
BP2FYV	Turbo Short	\$ 1,3575	\$ 1,3575	30,03	01.03.2012
BP2VWV	Mini Long	\$ 1,2687	\$ 1,2814	28,49	Open End
BP10CC	Mini Short	\$ 1,3745	\$ 1,3608	21,79	Open End

*Das Bezugsverhältnis beachten

60 Minuten-Chart





Mini Daily: EUR/GBP 0,8302 Tendenz: ABWÄRTS

EUR/GBP erholte sich nach einem Tief bei 0,8219 GBP und zog an eine innere Trendlinie an, wo das Währungspaar abprallte. Am Dienstag durchbrach EUR/GBP den kurzfristigen Aufwärtstrend. Bisher läuft EUR/GBP unterhalb dieses Trends seitwärts. Dennoch ist eine weitere Abwärtsbewegung gen 0,8219 und 0,8068 GBP weiterhin möglich. Ein Anstieg über 0,8406 GBP würde eine Rallye gen 0,8529 GBP ermöglichen, ist aber aktuell kaum zu erwarten.

Widerstände: 0,8333 + 0,8406 + 0,8529
Unterstützungen: 0,8219 + 0,8068



Mini Daily: USD/JPY 76,17 Tendenz: ABWÄRTS

USD/JPY fiel am 30. Januar unter die Unterstützung bei 76,58 JPY ab. Damit ergab sich ein kurzfristiges Verkaufssignal mit Ziel bei 75,58 JPY. Bisher fiel das Währungspaar auf 76,00 JPY ab. Von dort aus kann sich USD/JPY auf ca. 76,58 JPY erholen. Anschließend sollte USD/JPY aber in Richtung 75,58 JPY fallen. Ein Anstieg über 76,58 JPY ist zwar unwahrscheinlich, könnte aber eine Rallye gen 78,29 JPY auslösen.

Widerstände: 76,58 + 78,29
Unterstützungen: 76,00 + 75,58



Mini Daily: EUR/CAD 1,3139 Tendenz: AUFWÄRTS

EUR/CAD fiel am 17. Januar auf ein Tief bei 1,2874 CAD zurück. Danach startete eine Erholung, welche das Währungspaar bisher auf ein Hoch bei 1,3252 CAD führte. Von dort aus setzte EUR/CAD auf das kurzfristige 38,2% Retracement bei 1,3108 CAD zurück. Dieses Retracement sollte nun als Ausgangsbasis für einen weiteren Erholungsschub in Richtung 1,3407 CAD dienen. Ein Rückfall unter 1,3108 CAD würde eine erneute Abwärtsbewegung bis 1,2874 CAD auslösen.

Widerstände: 1,3252 + 1,3407
Unterstützungen: 1,3108 + 1,2874



Produktauswahl Hebelpapiere zusammengestellt von BNP Paribas (Stand: 03.02.2012):

WKN	Typ	Basiswert	Basispreis	Knock Out Stop Loss	Hebel Omega	Laufzeit
BN5X7L	Mini Long	EUR/GBP	0,7938	0,8017	21,69	Open End
BP19NW	Mini Short	EUR/GBP	0,8642	0,8556	25,51	Open End
BP0AUH	Mini Long	USD/JPY	74,4032	75,1472	41,57	Open End
BP2E7H	Mini Short	USD/JPY	79,1851	78,3932	25,36	Open End
BP2VXM	Mini Long	EUR/CAD	1,2694	1,2821	29,24	Open End
BP2VYV	Mini Short	EUR/CAD	1,3546	1,3411	32,05	Open End

*Das Bezugsverhältnis beachten

Den FX daily noch nicht abonniert? [JETZT hier kostenfrei anmelden](#) und nichts mehr verpassen.

Haftungshinweis

Die in diesem Dokument enthaltenen Informationen stammen aus Quellen, die wir für zuverlässig halten und wurden von uns nach bestem Wissen zusammengestellt. Sie stellen keine konkreten Kaufs- oder Verkaufsempfehlungen dar, werden außerhalb einer etwaigen Vertragsbeziehung mitgeteilt und begründen kein vertragliches Beratungs- oder Auskunftsverhältnis. BNP Paribas weist die Leser darauf hin, dass die Produkte, die in diesem Dokument präsentiert werden, hohen Kursschwankungen unterliegen können. Unter bestimmten Umständen kann ein Investment in solche Derivate zu einem Totalverlust führen. Dementsprechend sind die hier präsentierten Produkte möglicherweise nicht für jeden Nutzer und jede Anlagestrategie geeignet. Für diese Wertpapiere ist ausserdem das Vorliegen der Termingeschäftsfähigkeit Voraussetzung für den Handel. Wir empfehlen unbedingt, vor dem Kauf unserer Finanzinstrumente unabhängigen Rat von Anlage- und Steuerberatern einzuholen. Wir übernehmen keine Gewähr für die Richtigkeit, Vollständigkeit oder Aktualität der Angaben und keine Verpflichtung zur Richtigstellung etwaiger unzutreffender, unvollständiger oder überholter Angaben. Sollte aufgrund besonderer Umstände eine vertragliche oder gesetzliche Haftung entstehen, haften wir ausschließlich nach Maßgabe der Regelungen in unseren Allgemeinen Geschäftsbedingungen. Die allein maßgeblichen vollständigen Zertifikats- und Optionsbedingungen und weitere Einzelheiten der Produkte sind dem unvollständigen Verkaufsprospekt und den dazugehörigen Nachträgen zu entnehmen, die bei der BNP Paribas Niederlassung Frankfurt am Main, Europa Allee 12, 60327 Frankfurt am Main oder per E-Mail (wts.info@bnpparibas.com) angefordert werden können. Die Marke DAX® ist eingetragene Marke der Deutsche Börse AG. Die vorliegende Analyse (beide Charts und der Text oberhalb der Produktauswahl) wurde von R. Grafe, technischer Analyst bei BörseGo GmbH, Tumblingerstr. 23, 80337 München erstellt und wurde von BNP Paribas nur unwesentlich verändert durch das Hinzufügen aller anderen Bestandteile.

BNP Paribas
Hotline: 0800 0 267 267 (kostenfrei)
Fax: 0 69 / 71 93 34 99
derivate@bnpparibas.com
Reuters: BNPWTS
BNP Paribas S.A.
Europa Allee 12
60327 Frankfurt am Main

www.derivate.bnpparibas.de

* Quelle: Bloomberg. Die implizite Volatilität wird als gewichteter Mittelwert der Volatilitäten dreier Call Optionen mit einer Restlaufzeit von mindestens 1 Monat und maximal 2 Monaten berechnet und die am Nächsten zum at-the-money Strike liegen.