



THYSSEN KRUPP

Tendenz : AUFWÄRTS

WKN: 750000

Close gestern:

Intraday Widerstände:

Intraday Unterstützungen:

ISIN: DE0007500001

22,83

23,26 + 26,34/47 + 30,22

22,62/49 + 20,77 + 19,23

Rückblick:

Die Aktie von Thyssen Krupp markierte im Juni 2011 ein Hoch bei 36,20 Euro. Danach drehte der Wert stark nach unten und fiel auf ein Tief bei 16,74 Euro ab. Mit diesem Tief testete der Wert den Aufwärtstrend seit November 2008.

Seit Anfang Oktober versucht der Wert nun einen Boden auszubilden. Diese Bodenbildung erfolgt innerhalb eines Doppelbodens. Die Nackenlinie dieser Formation liegt bei 22,49 Euro. Bei 22,62 Euro liegt zudem die exp. GDL 200. Im gestrigen Handel brach die Aktie über diesen Widerstandsbereich nach oben aus. Die Aktie kletterte dabei auf ein Hoch bei 23,26 Euro. Damit erreichte sie aber auch eine obere Pullbacklinie. An dieser kam es bereits am Vormittag zu Gewinnmitnahmen, die sich den ganzen restlichen Tag über fortsetzten. Damit entstand eine Tageskerze, die nicht gerade einen bullischen Eindruck hinterlässt.

Ausblick:

Der Ausbruch über 22,49 Euro in der Thyssen Krupp Aktie ist als Vollendung einer Bodenformation zu werten. Dadurch wurde eine Rally bis 26,34/47 und 30,22 Euro ermöglicht. Allerdings steht der Ausbruch noch auf wackeligen Füßen.

Ein Rückfall unter 20,77 Euro und damit unter das kurzfristige 38,2% Retracement wäre als Verkaufssignal zu werten. Dann würde eine erneute Verkaufswelle in Richtung 16,74 Euro drohen.

Produktauswahl Hebelpapiere zusammengestellt von BNP Paribas (Stand: 08.02.2012)

WKN	Typ	Basispreis	Knock Out	Stop Loss	Hebel	Omega	Laufzeit
BP203W	Mini Long	18,3892		19,1248	4,94		Open End
BP1TH2	Mini Short	30,5555		29,3333	2,93		Open End
BP002L	Call OS	22				8,877	16.03.2012
BN990F	Put OS	23				-9,604	16.03.2012

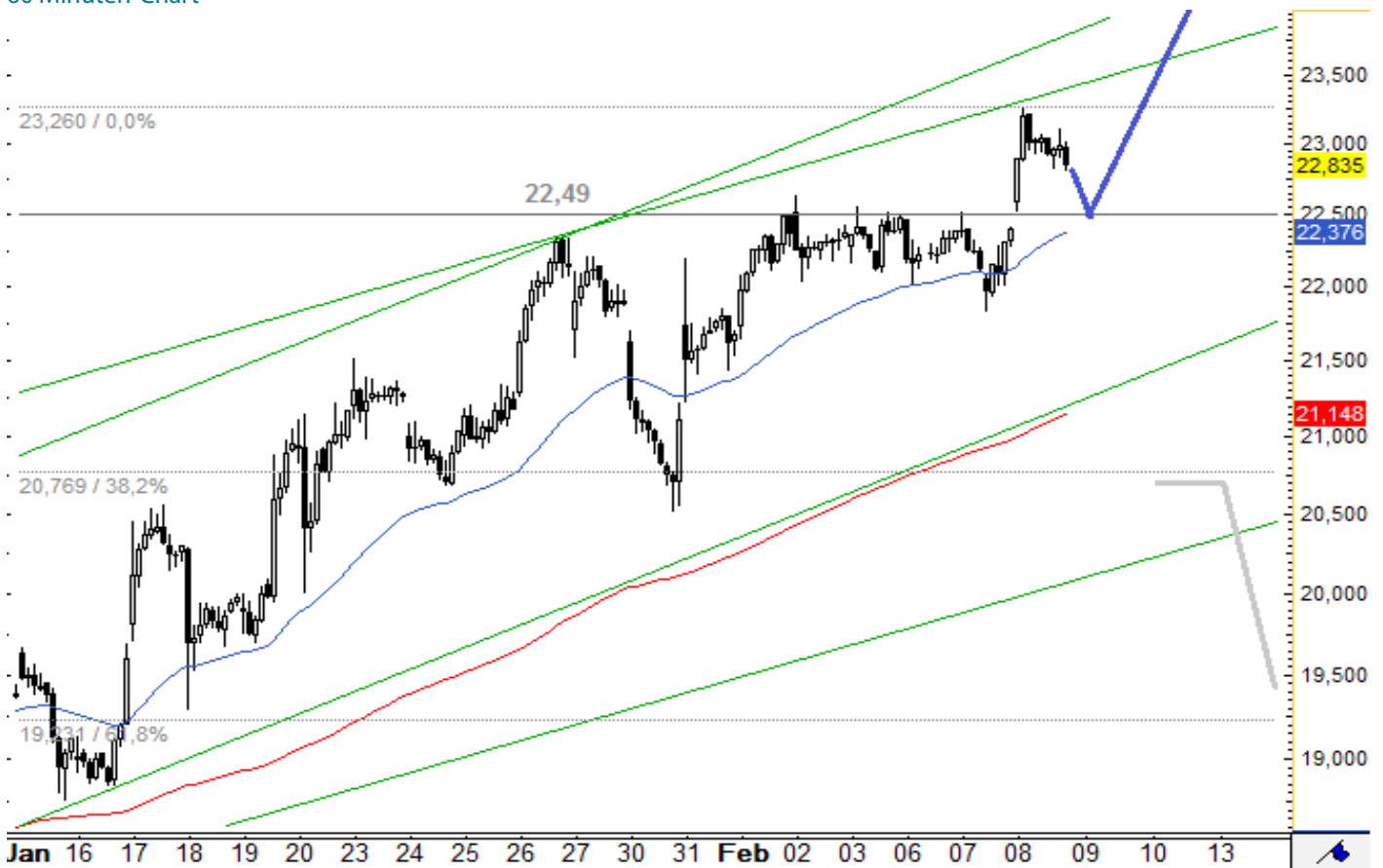
*Das Bezugsverhältnis beachten

Tageschart





60 Minuten-Chart



Den AKTIEN daily noch nicht abonniert? **JETZT hier kostenfrei anmelden und nichts mehr verpassen.**



Haftungshinweis

Die in diesem Dokument enthaltenen Informationen stammen aus Quellen, die wir für zuverlässig halten und wurden von uns nach bestem Wissen zusammengestellt. Sie stellen keine konkreten Kaufs- oder Verkaufsempfehlungen dar, werden außerhalb einer etwaigen Vertragsbeziehung mitgeteilt und begründen kein vertragliches Beratungs- oder Auskunftsverhältnis. BNP Paribas weist die Leser darauf hin, dass die Produkte, die in diesem Dokument präsentiert werden, hohen Kursschwankungen unterliegen können. Unter bestimmten Umständen kann ein Investment in solche Derivate zu einem Totalverlust führen. Dementsprechend sind die hier präsentierten Produkte möglicherweise nicht für jeden Nutzer und jede Anlagestrategie geeignet. Für diese Wertpapiere ist ausserdem das Vorliegen der Termingeschäftsfähigkeit Voraussetzung für den Handel. Wir empfehlen unbedingt, vor dem Kauf unserer Finanzinstrumente unabhängigen Rat von Anlage- und Steuerberatern einzuholen. Wir übernehmen keine Gewähr für die Richtigkeit, Vollständigkeit oder Aktualität der Angaben und keine Verpflichtung zur Richtigstellung etwaiger unzutreffender, unvollständiger oder überholter Angaben. Sollte aufgrund besonderer Umstände eine vertragliche oder gesetzliche Haftung entstehen, haften wir ausschließlich nach Maßgabe der Regelungen in unseren Allgemeinen Geschäftsbedingungen. Die allein maßgeblichen vollständigen Zertifikats- und Optionsbedingungen und weitere Einzelheiten der Produkte sind dem unvollständigen Verkaufsprospekt und den dazugehörigen Nachträgen zu entnehmen, die bei der BNP Paribas Niederlassung Frankfurt am Main, Europa Allee 12, 60327 Frankfurt am Main oder per E-Mail (wts.info@bnpparibas.com) angefordert werden können. Die Marke DAX® ist eingetragene Marke der Deutsche Börse AG. Die vorliegende Analyse (beide Charts und der Text oberhalb der Produktauswahl) wurde von R. Gräfe, technischer Analyst bei BörseGo GmbH, Tumblingerstr. 23, 80337 München erstellt und wurde von BNP Paribas nur unwesentlich verändert durch das Hinzufügen aller anderen Bestandteile.

* Quelle: Bloomberg. Die implizite Volatilität wird als gewichteter Mittelwert der Volatilitäten dreier Call Optionen mit einer Restlaufzeit von mindestens 1 Monat und maximal 2 Monaten berechnet und die am Nächsten zum at-the-money Strike liegen.

BNP Paribas
Hotline: 0800 0 267 267 (kostenfrei)
Fax: 0 69 / 71 93 34 99
derivate@bnpparibas.com
Reuters: BNPWTS
BNP Paribas S.A.
Europa Allee 12
60327 Frankfurt am Main

www.derivate.bnpparibas.de